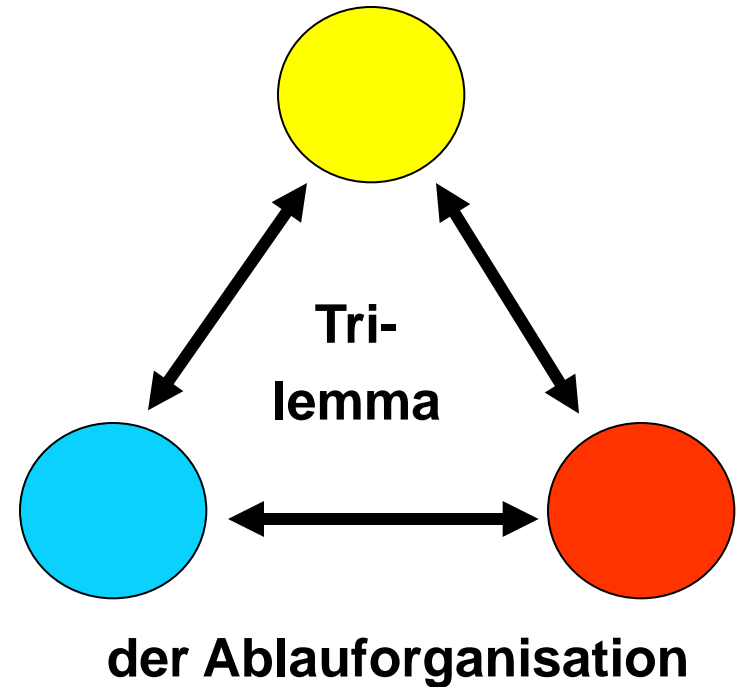
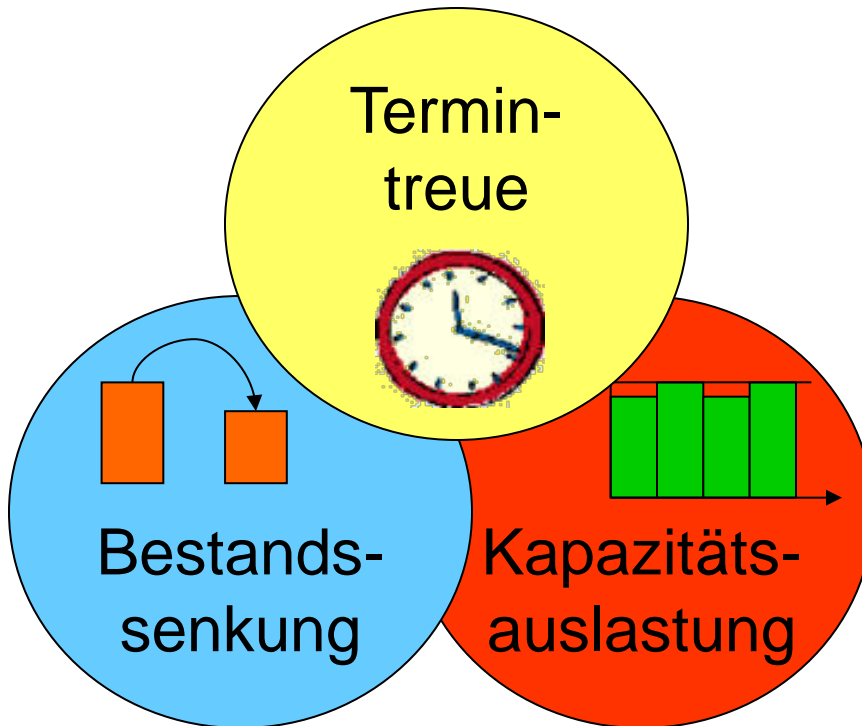

Nicht nur Funktionen und Prozesse sind
entscheidend!

**Auf was Sie für die erfolgreiche Einführung
von ERP-/PPS-Systemen
noch achten sollten.**

- Bestandsreduzierung
- Termineinhaltung
- Kapazitätsauslastung





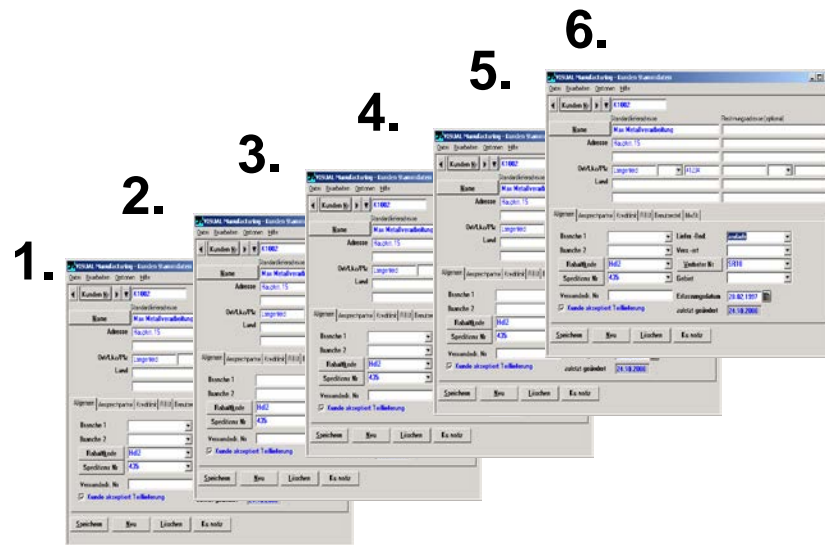
Transaktionsmonitor

gestern

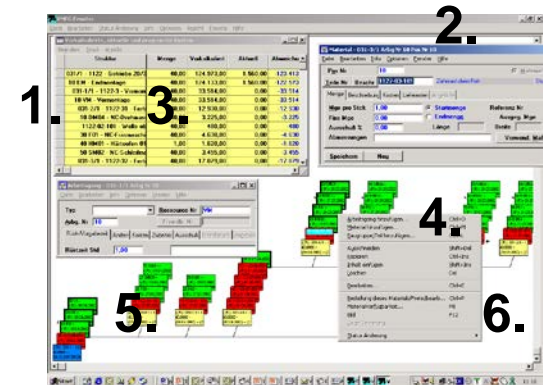


Integrierte Masken

heute



**Prozesskettenorientierung
gestern**

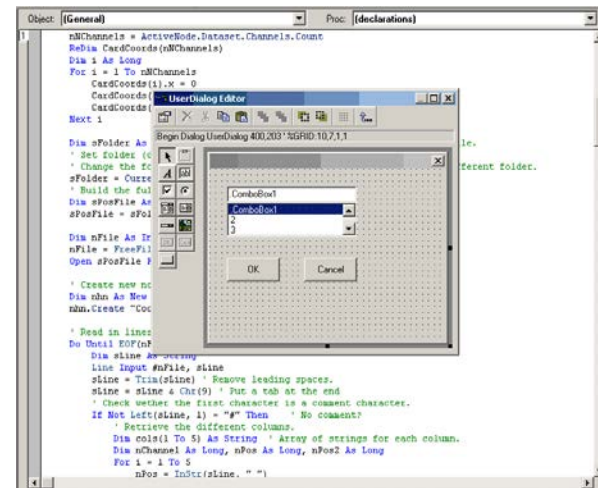


**Integration
heute**

| | M 85 | M 102a | M 102b | EI 130a | EI 130b | EI 150a | EI 150b | EI 150c |
|------|------|--------|--------|---------|---------|---------|---------|---------|
| (1) | 62 | 120 | 180 | 210 | 260 | 330 | 400 | 460 |
| (2) | 52 | 100 | 160 | 190 | 2:0 | 300 | 360 | 420 |
| (3) | 230 | 298 | 447 | 303 | 389 | 396 | 496 | 595 |
| (4) | 956 | 740 | 494 | 728 | 566 | 556 | 444 | 370 |
| (5) | 920 | 718 | 482 | 710 | 555 | 546 | 437 | 365 |
| (6) | 1010 | 770 | 506 | 756 | 584 | 574 | 456 | 378 |
| (7) | 29 | 22 | 14,5 | 22 | 17 | 16,5 | 13 | 11 |
| (8) | 5,6 | 8,5 | 13 | 10 | 13 | 11 | 12 | 14 |
| (9) | 84 | 87,5 | 88,5 | 90 | 90,5 | 92 | 93 | 93,5 |
| (10) | 2,3 | 2,3 | 2,3 | 2,3 | 2,3 | 1,7 | 1,5 | 1,5 |
| (11) | 2,9 | 2,4 | 2,3 | 1,7 | 1,7 | 1,5 | 1,5 | 1,4 |
| (12) | 3,3 | 2,8 | 2,7 | 2,2 | 2,1 | 1,9 | 1,9 | 1,8 |
| (13) | 6 | 8 | 9 | 13 | 13 | 16 | 17 | 17 |
| (14) | 9,3 | 12,2 | 12,2 | 24 | 24 | 28 | 28 | 28 |
| (15) | 46 | 58 | 58 | 61 | 61 | 68 | 68 | 68 |
| (16) | 29 | 34 | 34 | 35 | 35 | 40 | 40 | 40 |
| (17) | 32 | 35 | 52 | 35 | 45 | 40 | 50 | 60 |
| (18) | 9,3 | 12 | 18 | 12,2 | 15,7 | 16 | 20 | 24 |
| (19) | 7,5 | 11,5 | 11,5 | 21 | 21 | 28 | 28 | 28 |
| (20) | 1,3 | 2 | 3 | 2,4 | 3 | 3,5 | 4,4 | 5,2 |
| (21) | 0,30 | 0,55 | 0,65 | 1,6 | 1,8 | 2,5 | 2,7 | 3,0 |
| (22) | 15,1 | 17,1 | 20,6 | 20 | 22 | 23 | 25 | 27 |
| (23) | 18,6 | 21,4 | 24,9 | 28 | 30 | 32,5 | 34,5 | 36,5 |
| (24) | 20,3 | 23,5 | 27 | 32 | 34 | 37 | 39 | 41 |

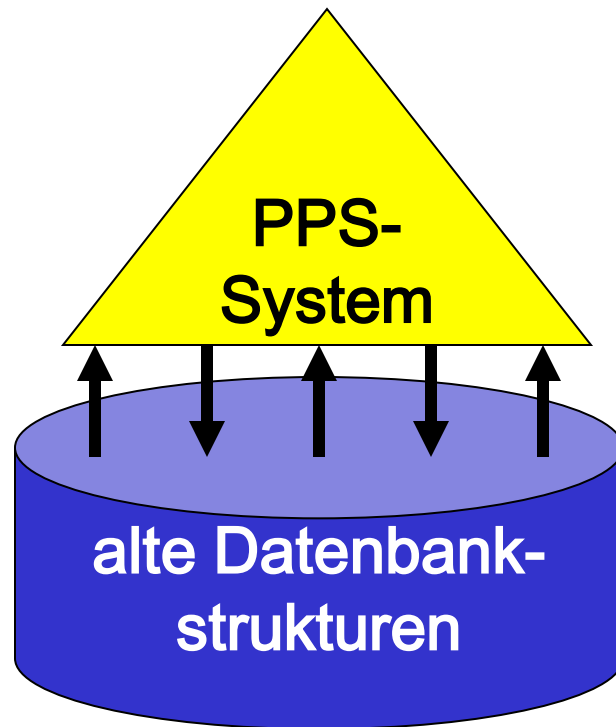
Parametertabellen

gestern

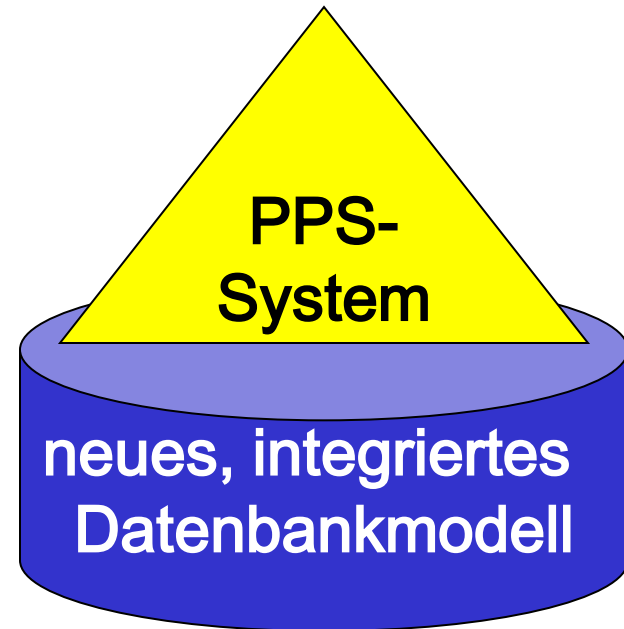


Makroprogrammierung

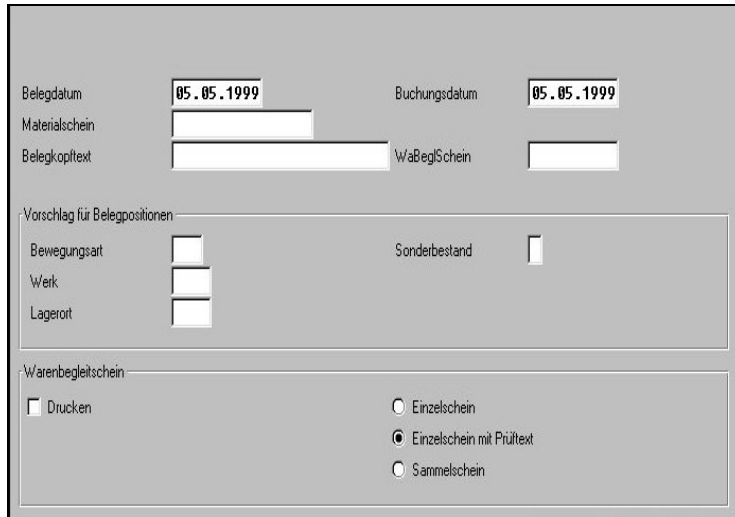
heute



gestern

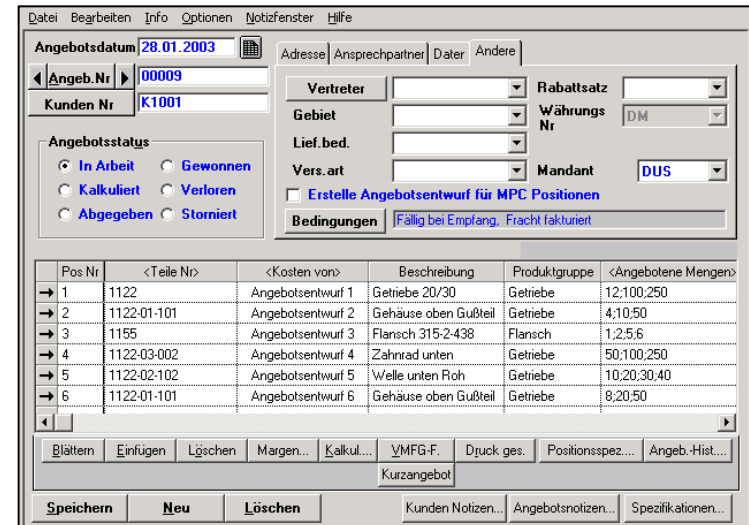


heute



grafischer Transaktionsmonitor

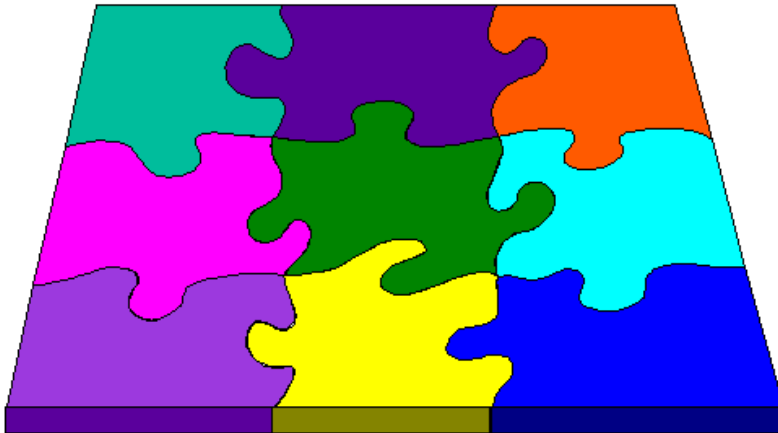
gestern



| Pos Nr | <Teile Nr> | <Kosten von> | Beschreibung | Produktgruppe | <Angebotene Mengen> |
|--------|-------------|-------------------|----------------------|---------------|---------------------|
| → 1 | 1122 | Angebotsentwurf 1 | Getriebe 20/30 | Getriebe | 12;100;250 |
| → 2 | 1122-01-101 | Angebotsentwurf 2 | Gehäuse oben Gußteil | Getriebe | 4;10;50 |
| → 3 | 1155 | Angebotsentwurf 3 | Flansch 315-2-438 | Flansch | 1;2;5;6 |
| → 4 | 1122-03-002 | Angebotsentwurf 4 | Zahnrad unten | Getriebe | 50;100;250 |
| → 5 | 1122-02-102 | Angebotsentwurf 5 | Welle unten Roh | Getriebe | 10;20;30;40 |
| → 6 | 1122-01-101 | Angebotsentwurf 6 | Gehäuse oben Gußteil | Getriebe | 8;20;50 |

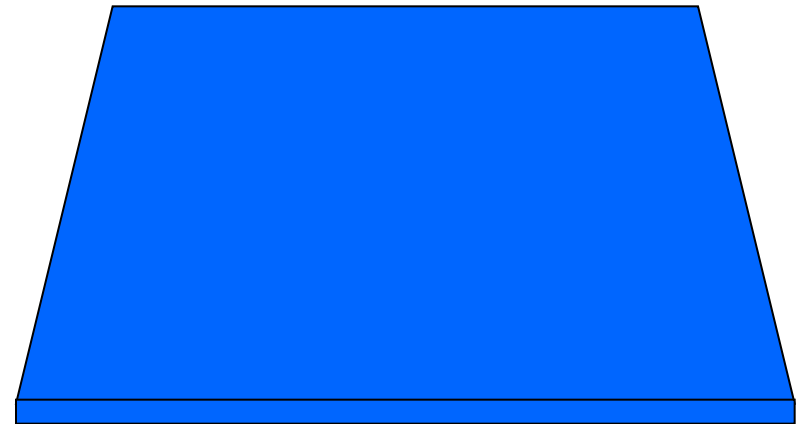
Interaktive Benutzeroberfläche

heute



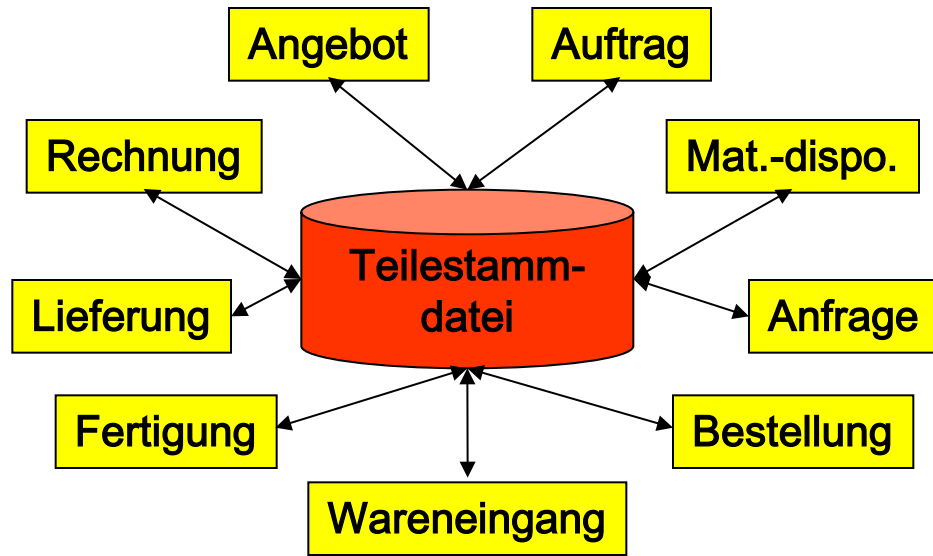
Modularisiert

gestern



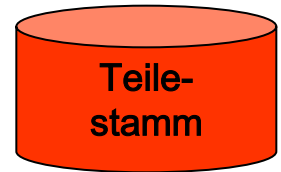
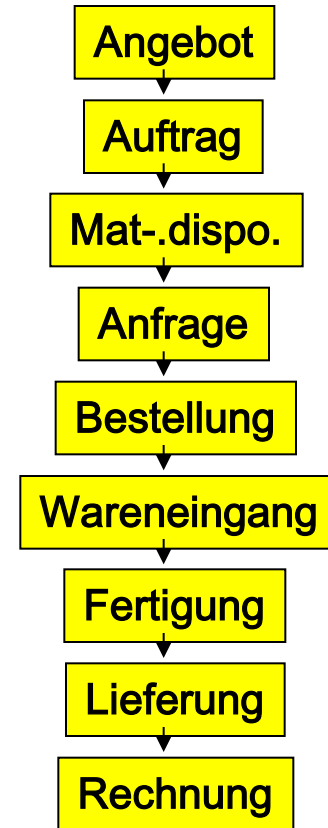
Integriert

heute



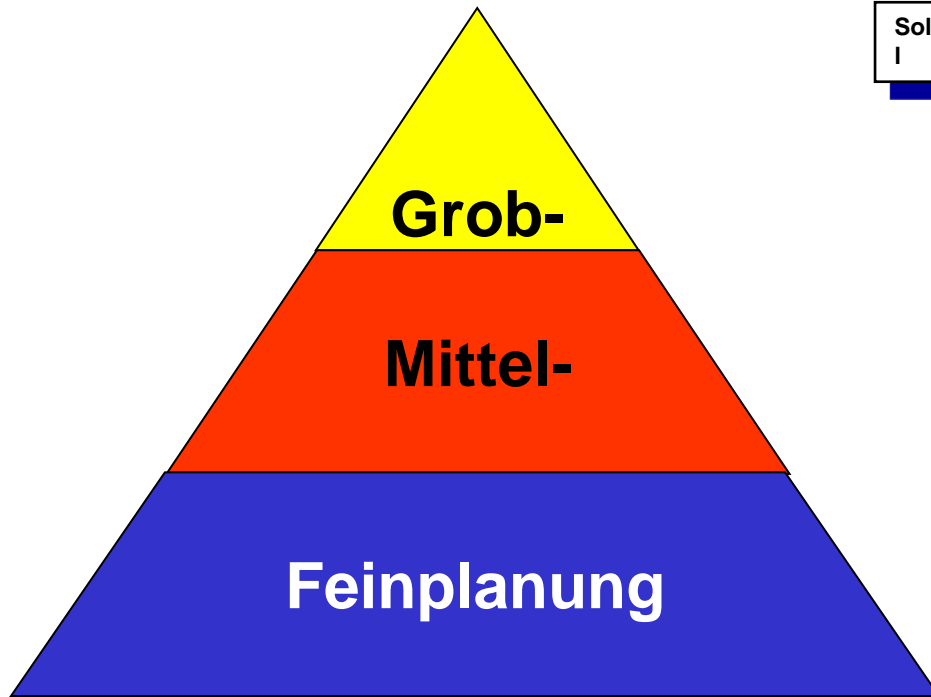
Teilestamm zwingend

gestern

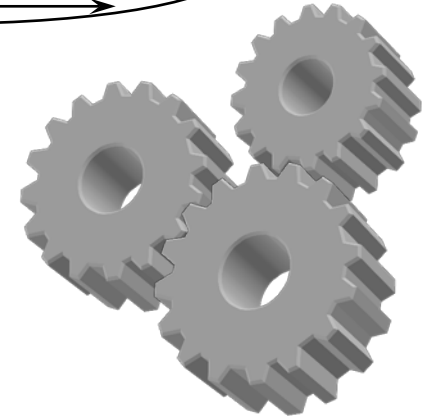
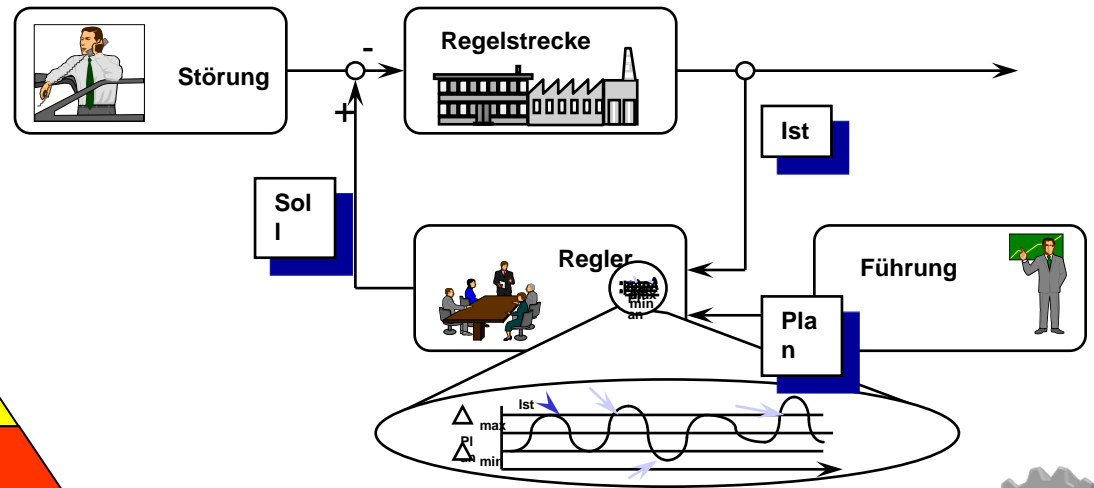


Teilestamm-
verzicht
möglich

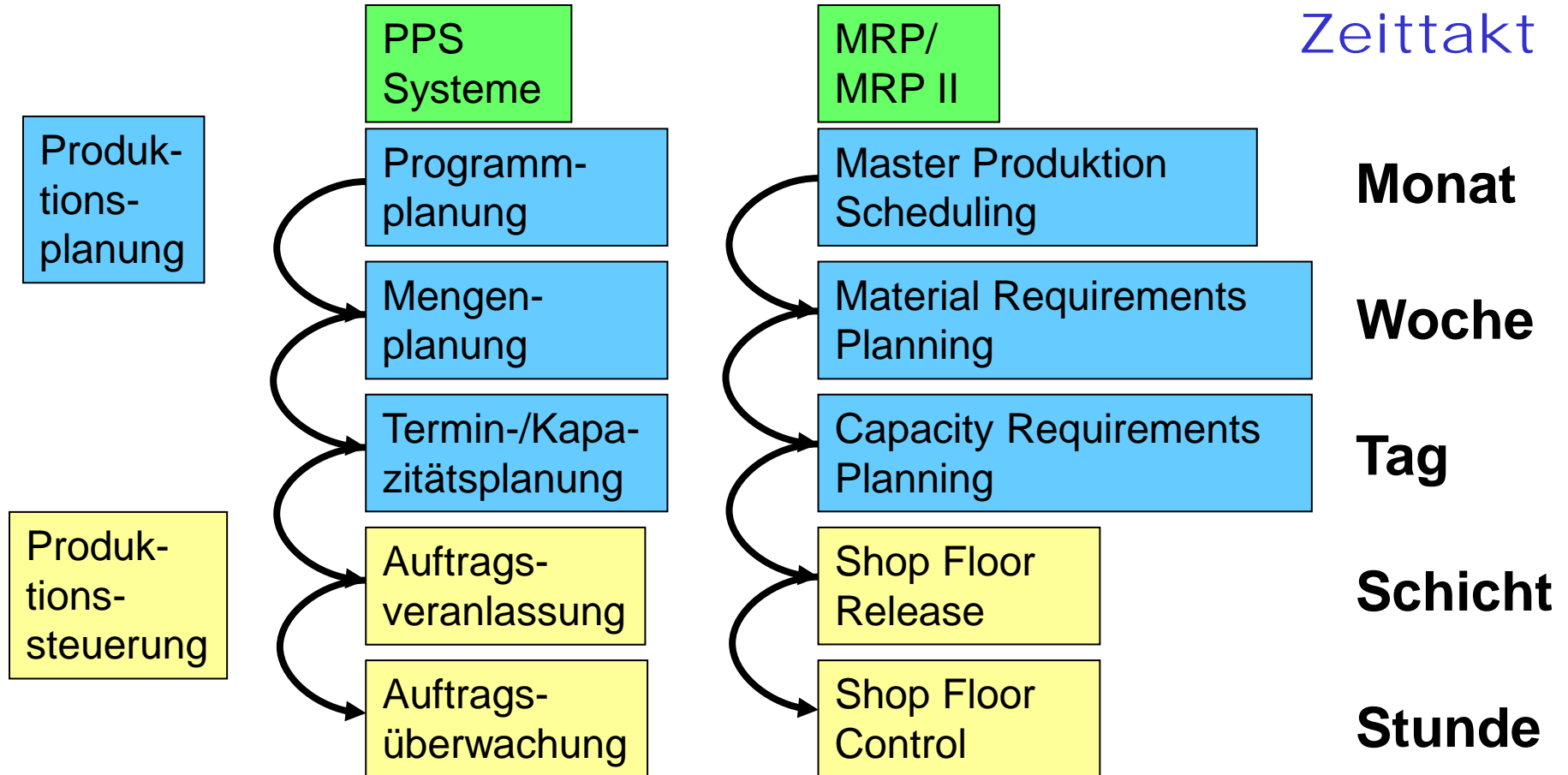
heute

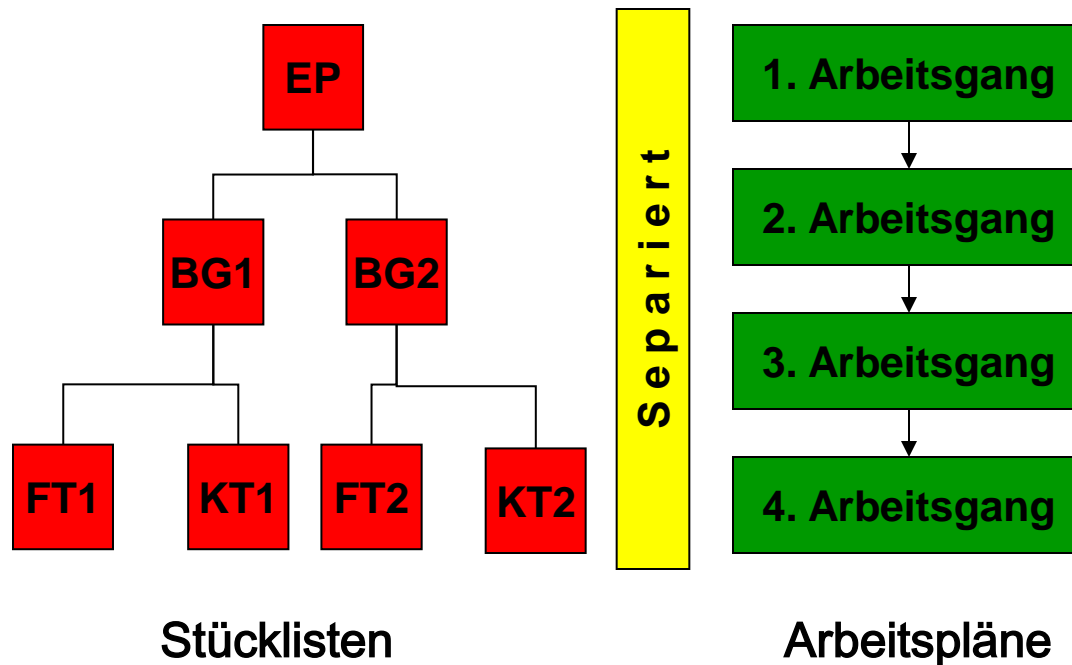


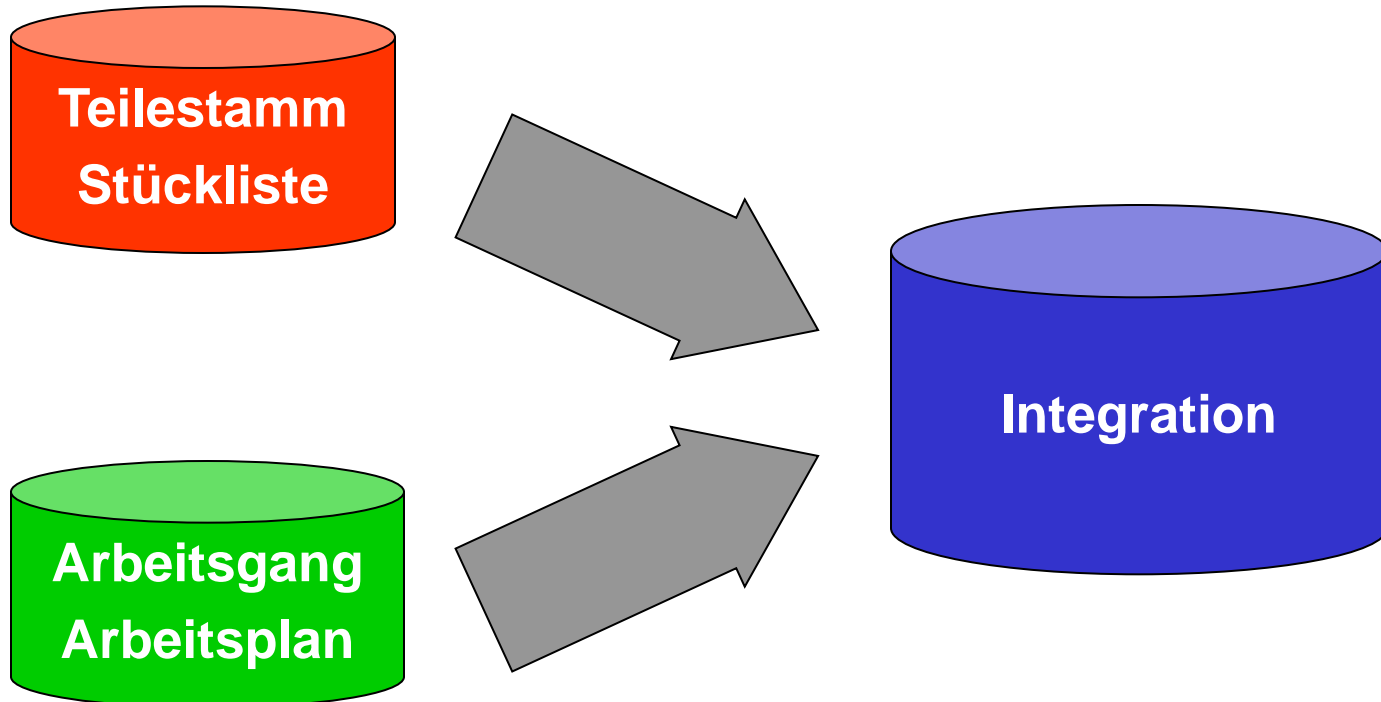
gestern - hierarchisch



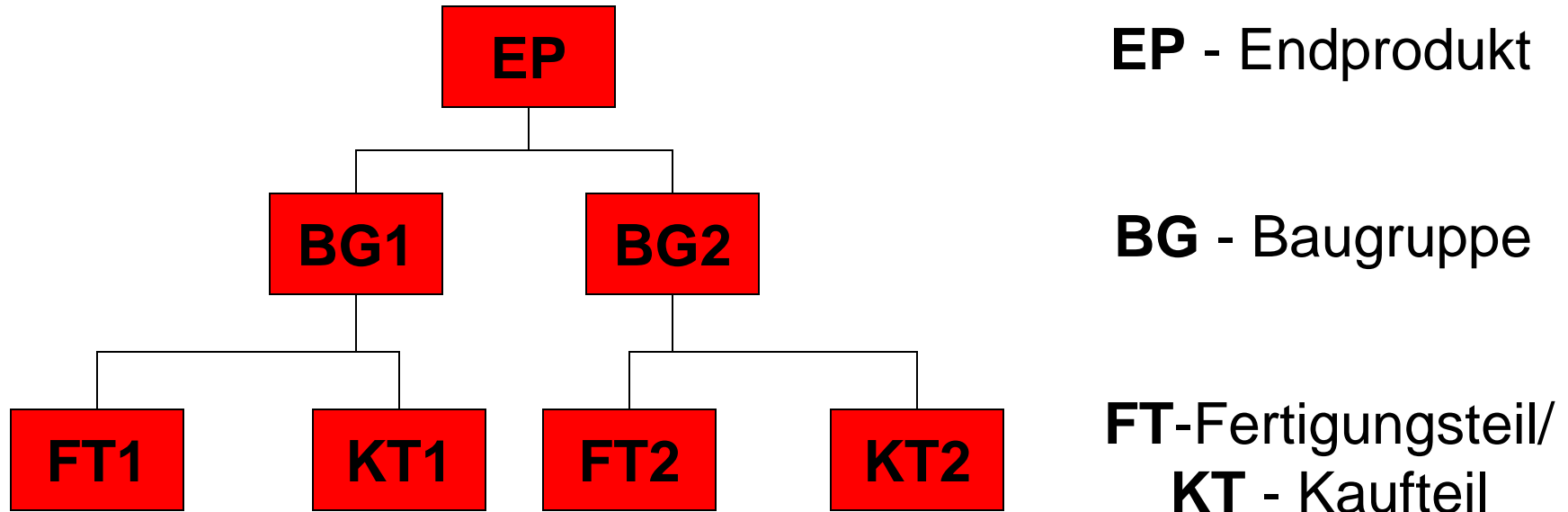
heute – „Echtzeit“







BOMP



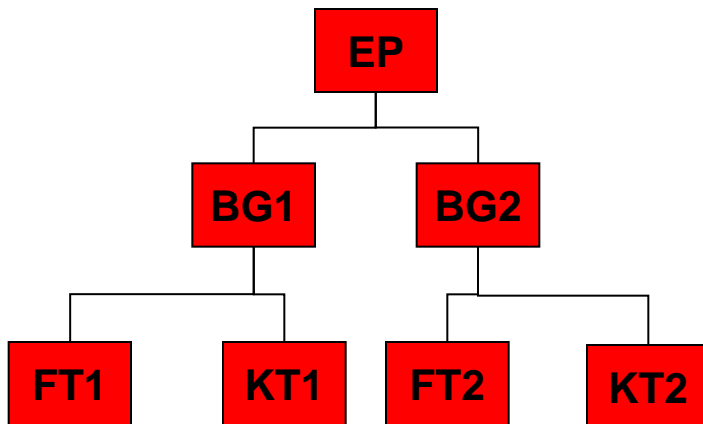
Bill Order of Material – Prozessor
eigene Prozessoren als Herzstück der Dispositionssysteme

PPS-Systeme

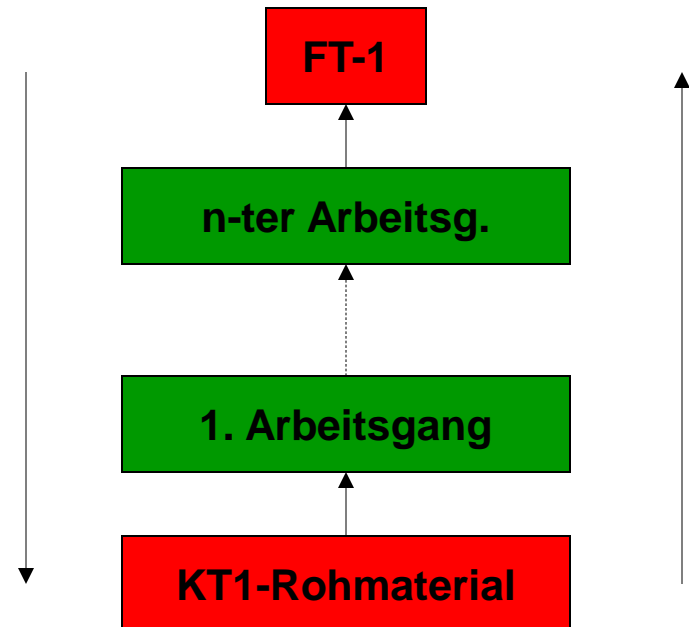
Trennung

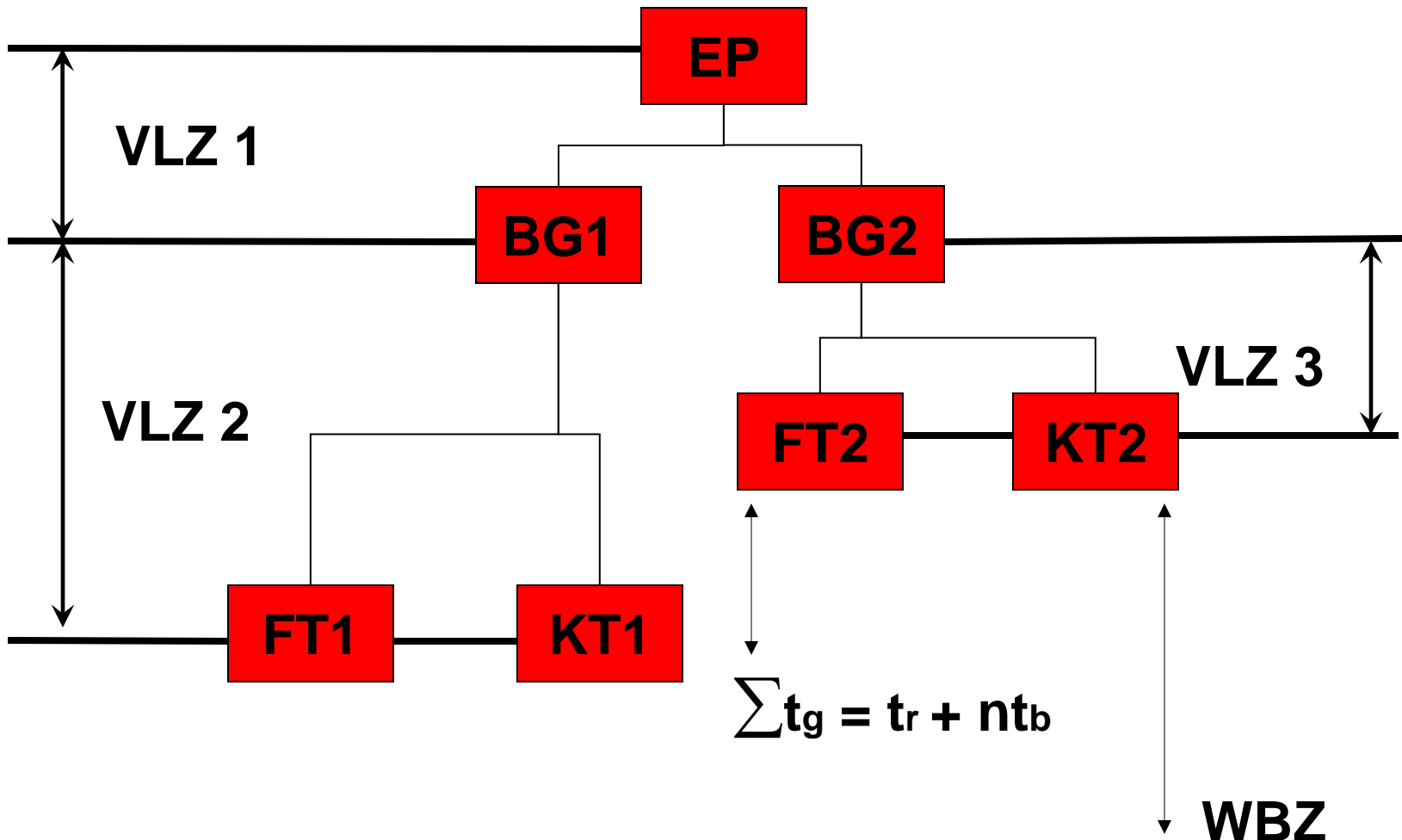
- Produktionsprogrammplanung
- **Mengenplanung**
- **Termin- und Kapazitätsplanung**
- Auftragsveranlassung
- Auftragsüberwachung

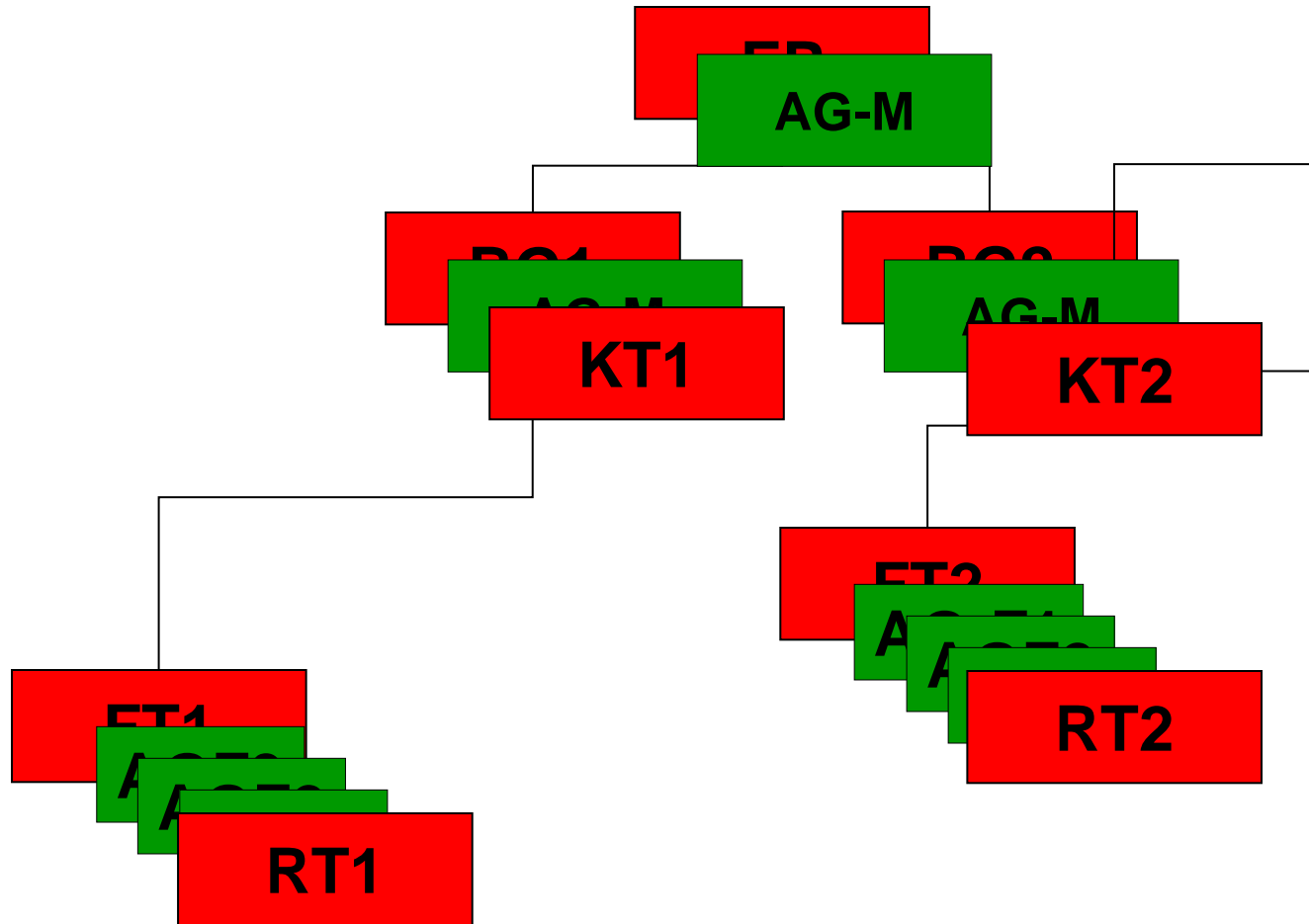
Zuerst Mengenplanung durch Berechnung der Materialbedarfstermine auf Basis der Stücklisten mit festen Vorlaufzeiten durch Stücklistenauflösung in der Nettobedarfsermittlung

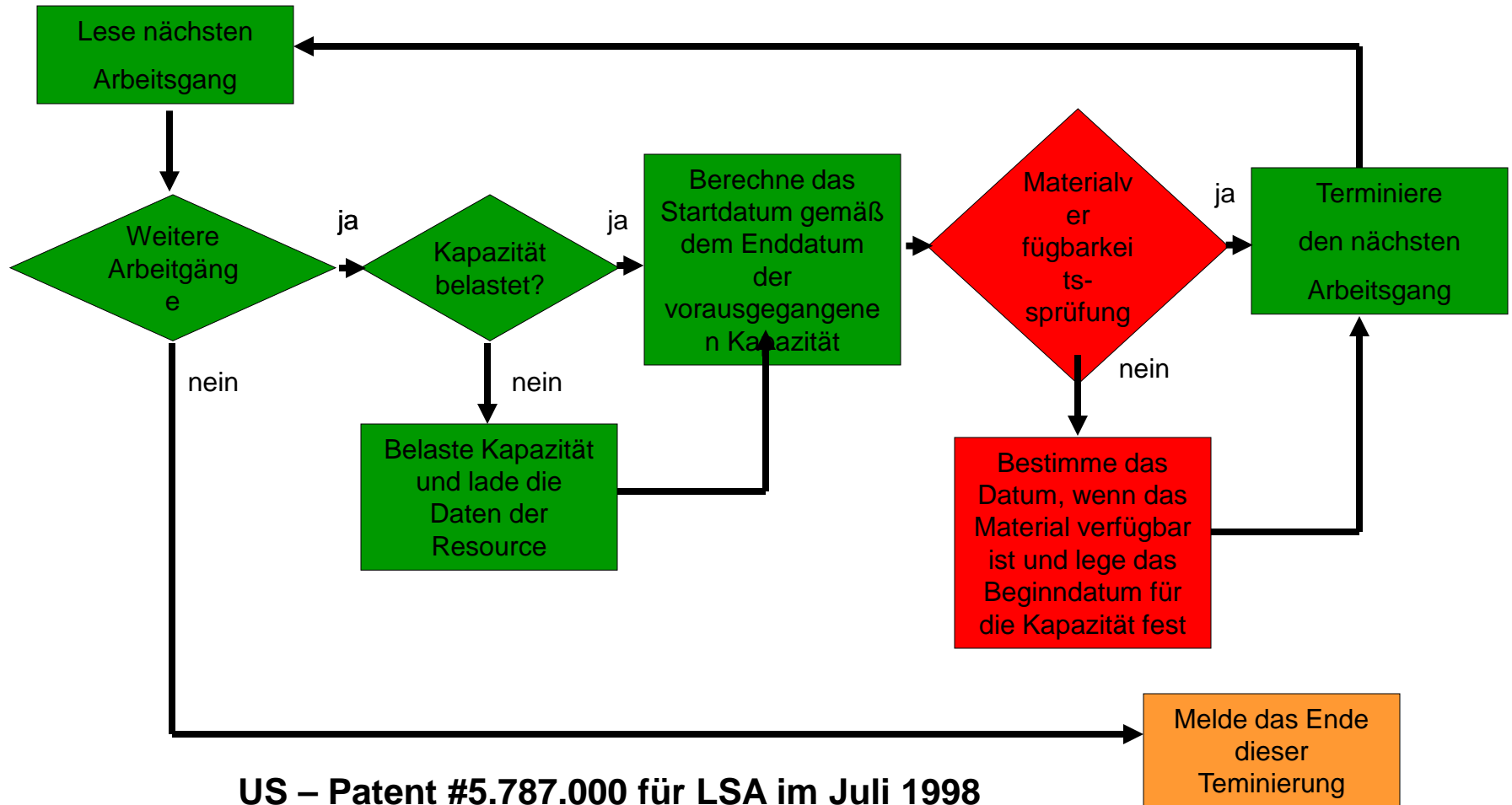


Anschließend Termin- und Kapazitätsplanung auf Basis der Arbeitspläne und Einlastung in die Fertigung











IT-Technik

und



Menschen